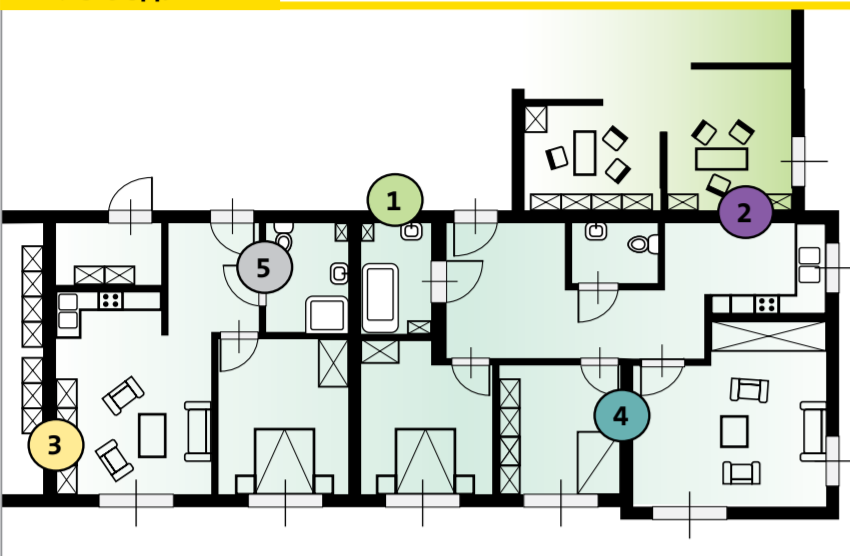


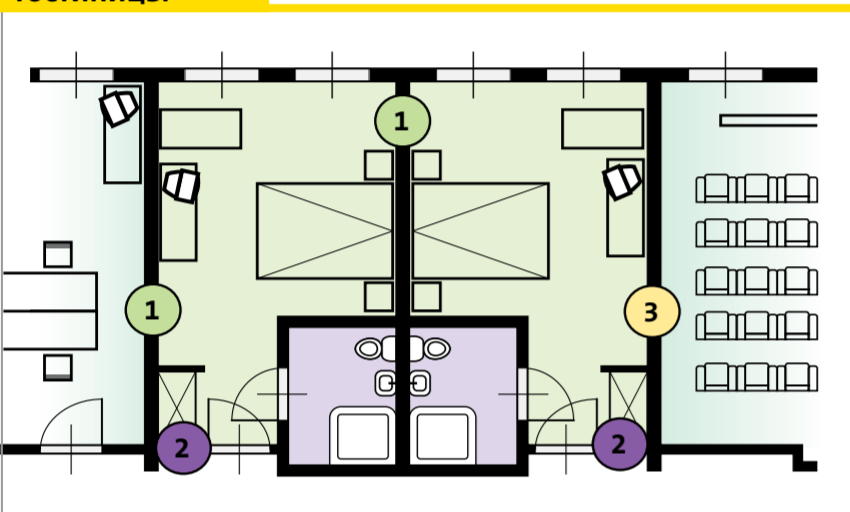
## ПЕРЕГОРОДКИ

### Жилые здания



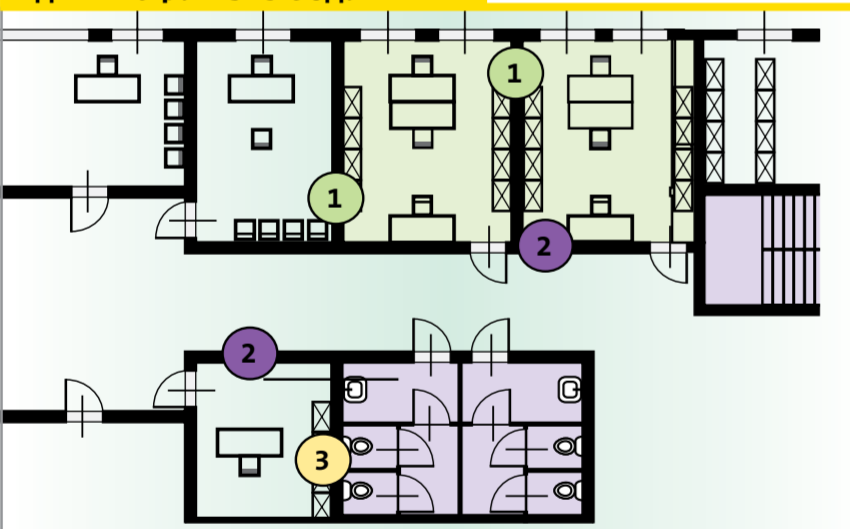
| № на схеме | Наименование и расположение ограждающих конструкций   | Категория здания | R <sub>w</sub> , дБ, требования СНиП 23-03-2003 | E <sub>i</sub> , требования СНиП 21-01-97 | Экспериментальные значения R <sub>w</sub> , удовлетворяющие требованиям СНиП по звукоизоляции (R <sub>w</sub> ) и огнестойкости (E <sub>i</sub> ) <sup>1</sup> |     |     |            |     |     |            |     |     |
|------------|---|------------------|---|---|--|-----|-----|------------|-----|-----|------------|-----|-----|
|            |   |                  |   |   | Тип ОС 101   |     |     | Тип ОС 202 |     |     | Тип ДС 202 |     |     |
|            |   |                  |   |   | Толщина, мм  |     |     |            |     |     |            |     |     |
| 1          | Стены и перегородки между квартирами, между помещениями квартир и лестничными клетками, холлами, коридорами | A                | 54  | E <sub>i</sub> 45                         | 75   | 100 | 125 | 100        | 125 | 150 | 155        | 205 | 255 |
|            |   | B                | 52  |   |  |     |     |            | 54  | 58  | 60         | 61  | 62  |
|            |   | B                | 50  |   |  |     |     |            | 54  | 58  | 60         | 61  | 62  |
| 2          | Стены и перегородки, отделяющие помещения квартир от ресторанов, кафе, спортивных залов                     | A                | 59  | E <sub>i</sub> 45                         |  |     |     |            |     |     |            |     |     |
|            |   | B и В            | 57  |   |  |     |     |            | 58  | 60  | 61         | 62  |     |
|            |   | A                | 62  |   |  |     |     |            |     |     |            |     | 62  |
| 3          | Стены между помещениями квартир и магазинами  | A                | 62  | E <sub>i</sub> 45                         |  |     |     |            |     |     |            |     |     |
|            |   | B и В            | 60  |   |  |     |     |            |     |     | 60         | 61  | 62  |
|            |   | A                | 43  |   | 45   | 48  | 50  | 50         | 54  | 58  | 60         | 61  | 62  |
| 4          | Перегородки между комнатами, между кухней и комнатой в квартире   | B и В            | 41  | E <sub>i</sub> 15                         | 45   | 48  | 50  | 50         | 54  | 58  | 60         | 61  | 62  |
|            |   | A                | 43  |   | 45   | 48  | 50  | 50         | 54  | 58  | 60         | 61  | 62  |
|            |   | ---              | 47  |   |  |     |     |            |     |     |            |     |     |
| 5          | Перегородки между санузлом и комнатой   | ---              | 47  | E <sub>i</sub> 15                         |  |     |     |            |     |     |            |     |     |
|            |   | A                | 43  |   | 45   | 48  | 50  | 50         | 54  | 58  | 60         | 61  | 62  |
|            |   | B и В            | 41  |   | 45   | 48  | 50  | 50         | 54  | 58  | 60         | 61  | 62  |

### Гостиницы



| № на схеме | Наименование и расположение ограждающих конструкций   | Категория здания | R <sub>w</sub> , дБ, требования СНиП 23-03-2003 | E <sub>i</sub> , требования СНиП 21-01-97 | Экспериментальные значения R <sub>w</sub> , удовлетворяющие требованиям СНиП по звукоизоляции (R <sub>w</sub> ) и огнестойкости (E <sub>i</sub> ) <sup>1</sup> |     |     |            |     |     |            |     |     |
|------------|---|------------------|---|---|--|-----|-----|------------|-----|-----|------------|-----|-----|
|            |   |                  |   |   | Тип ОС 101   |     |     | Тип ОС 202 |     |     | Тип ДС 202 |     |     |
|            |   |                  |   |   | Толщина, мм  |     |     |            |     |     |            |     |     |
| 1          | Стены и перегородки между номерами  | A                | 52  | E <sub>i</sub> 15                         | 75   | 100 | 125 | 100        | 125 | 150 | 155        | 205 | 255 |
|            |   | B                | 50  |   |  |     |     |            | 54  | 58  | 60         | 61  | 62  |
|            |   | B                | 48  |   |  |     | 50  | 50         | 54  | 58  | 60         | 61  | 62  |
| 2          | Стены и перегородки, отделяющие номера от помещений общего пользования (лестничные клетки, вестибюли) | A                | 54  | E <sub>i</sub> 45                         |  |     |     |            |     |     |            |     |     |
|            |   | B                | 52  |   |  |     |     |            | 54  | 58  | 60         | 61  | 62  |
|            |   | A                | 62  |   |  |     |     |            |     |     |            |     | 62  |
| 3          | Стены и перегородки, отделяющие номера от ресторанов, кафе  | A                | 62  | E <sub>i</sub> 15                         |  |     |     |            |     |     |            |     |     |
|            |   | B                | 59  |   |  |     |     |            |     |     | 60         | 61  | 62  |

### Административные здания



| № на схеме | Наименование и расположение ограждающих конструкций   | Категория здания | R <sub>w</sub> , дБ, требования СНиП 23-03-2003 | E <sub>i</sub> , требования СНиП 21-01-97 | Экспериментальные значения R <sub>w</sub> , удовлетворяющие требованиям СНиП по звукоизоляции (R <sub>w</sub> ) и огнестойкости (E <sub>i</sub> ) <sup>1</sup> |     |     |            |     |     |            |     |     |
|------------|---|------------------|---|---|--|-----|-----|------------|-----|-----|------------|-----|-----|
|            |   |                  |   |   | Тип ОС 101   |     |     | Тип ОС 202 |     |     | Тип ДС 202 |     |     |
|            |   |                  |   |   | Толщина, мм  |     |     |            |     |     |            |     |     |
| 1          | Стены и перегородки между кабинетами и отделяющие кабинеты от рабочих комнат                        | A                | 51  | E <sub>i</sub> 15                         | 75   | 100 | 125 | 100        | 125 | 150 | 155        | 205 | 255 |
|            |   | B и В            | 49  |   |  |     |     |            | 54  | 58  | 60         | 61  | 62  |
|            |   | A                | 50  |   |  |     | 50  | 50         | 54  | 58  | 60         | 61  | 62  |
| 2          | Стены и перегородки, отделяющие рабочие комнаты от помещений общего пользования (вестибюли, буфеты) | B и В            | 48  | E <sub>i</sub> 45                         |  |     |     |            |     |     |            |     |     |
|            |   | A                | 54  |   |  |     |     |            | 54  | 58  | 60         | 61  | 62  |
|            |   | B и В            | 52  |   | 48   | 50  | 50  | 54         | 58  | 60  | 61         | 62  |     |
| 3          | Стены и перегородки, отделяющие кабинеты от помещений общего пользования и шумных помещений         | A                | 54  | E <sub>i</sub> 45                         |  |     |     |            |     |     |            |     |     |
|            |   | B и В            | 52  |   |  |     |     |            | 54  | 58  | 60         | 61  | 62  |

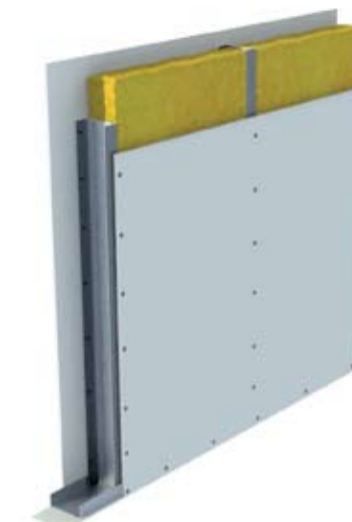
<sup>1</sup> Протоколы акустических испытаний НИИСФ № 240-002-08, виброакустический сертификат НИИСФ № 030006.024/240-08.

### ПЕРЕГОРОДКА ТИПА ОС 101 (один профиль + один слой гипсокартона)

E<sub>i</sub> 45<sup>2</sup>, масса — 26 кг/м<sup>2</sup>

- Перегородки между комнатами, между кухней и комнатой в квартире.
- Перегородки между санузлом и комнатой в квартире.
- Перегородки между номерами.
- Перегородки, отделяющие рабочие комнаты от помещений общего пользования (вестибюли, буфеты).

<sup>2</sup> E<sub>i</sub> 30 — при использовании обычного гипсокартона (ГКЛ); Протокол испытаний ЦНИИСК № 18 ск/и-2008.  
E<sub>i</sub> 45 — при использовании огнестойких листов гипсокартона (ГКЛО); Протокол испытаний ЦНИИСК № 21 ск/и-2008.



### ПЕРЕГОРОДКА ТИПА ОС 202 (один профиль + два слоя гипсокартона)

E<sub>i</sub> 60<sup>3</sup>, масса — 50 кг/м<sup>2</sup>

- Перегородки между квартирами, между помещениями квартир и лестничными клетками, холлами, коридорами.
- Перегородки, отделяющие номера от помещений общего пользования.
- Перегородки между кабинетами и отделяющие кабинеты от рабочих комнат.
- Перегородки, отделяющие кабинеты от помещений общего пользования и шумных помещений.

<sup>3</sup> Протокол испытаний ЦНИИСК № 20 ск/и-2008.



### ПЕРЕГОРОДКА ТИПА ДС 202 (два профиля + два слоя гипсокартона)

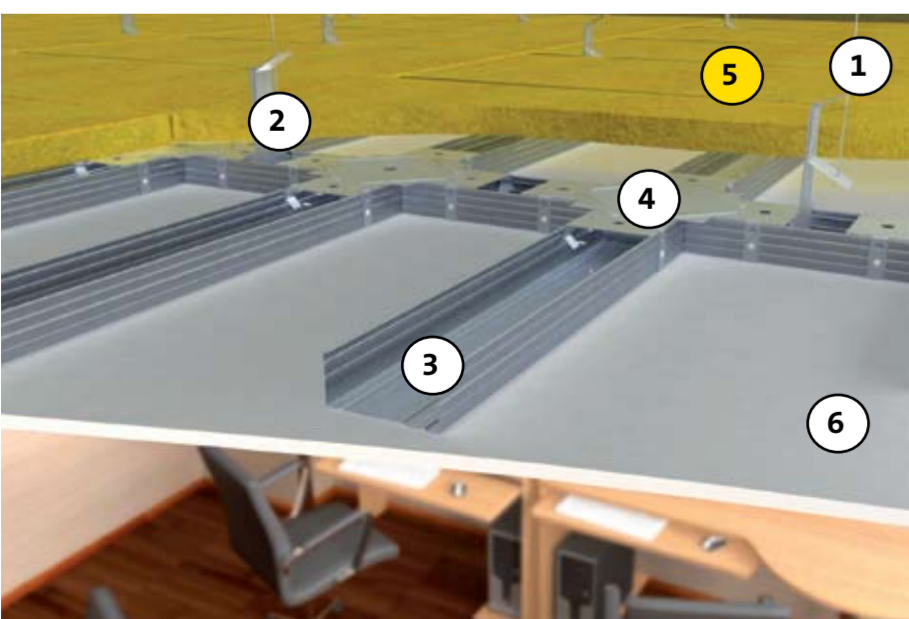
E<sub>i</sub> 75<sup>4</sup>, масса — 53 кг/м<sup>2</sup>

- Перегородки между помещениями квартир и магазинами.
- Перегородки, отделяющие помещения квартир от ресторанов, кафе, спортивных залов.
- Перегородки, отделяющие номера от ресторанов, кафе.
- Перегородки, отделяющие кабинеты от помещений общего пользования и шумных помещений.

<sup>4</sup> Альбом технических решений ISOVER (Материалы для проектирования и рабочие чертежи узлов; ЦНИИПРОМЗДАНИЙ; шифр 24.5/08).



## ПОДВЕСНЫЕ ПОТОЛКИ

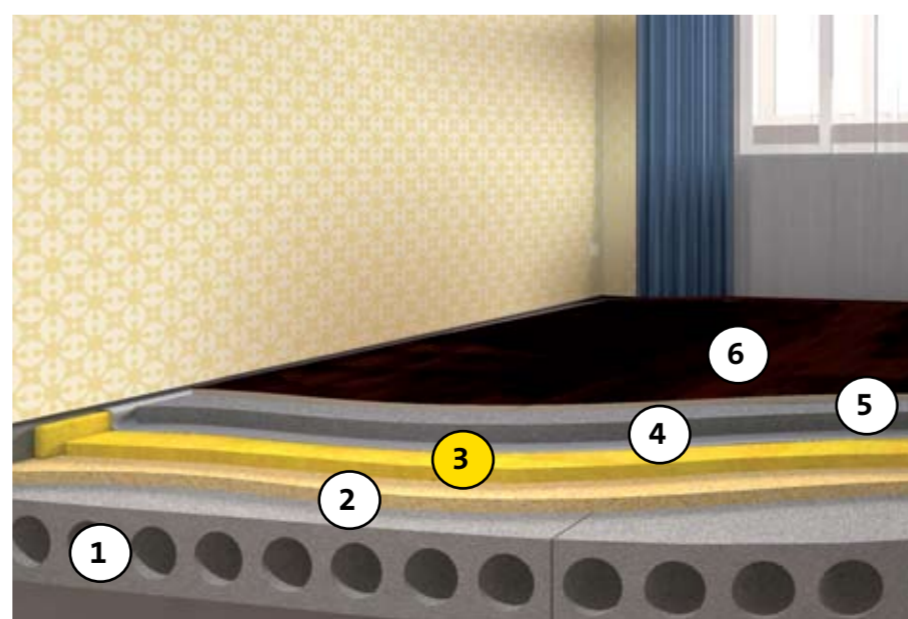


1. Спица.
2. Анкерный подвес.
3. Потолочный профиль.
4. Соединитель профилей.
5. Звукопоглощающий материал ISOVER ЗвукоЗащита.
6. Гипсокартон.

$\Delta R_w = 5-8$  дБ

Альбом технических решений ISOVER (Материалы для проектирования и рабочие чертежи узлов; ЦНИИПРОМЗДАНИЙ; шифр 24.5/08).

## ПЛАВАЮЩИЕ ПОЛЫ



1. Плита перекрытия.
2. Выравнивающий слой песка.
3. Звукопоглощающий материал ISOVER ПлавающийПол.
4. Гидроизоляция (например, пергамин).
5. Цементно-песчаная стяжка (толщина 50 мм) или стяжка из листов гипсокартона (толщина 25 мм).
6. Чистовой пол.

Прочность на сжатие до 20 кПа

$\Delta L$  — не менее 37 дБ  
Заключение НИИСФ от 27.08.08

## СЕРТИФИКАТЫ И ИСПЫТАНИЯ

- Вся продукция ISOVER сертифицирована:
- Акустический сертификат (НИИ строительной физики);
  - Сертификат пожарной безопасности (ЦНИИ Строительных конструкций им. Кучеренко);
  - Гигиенический сертификат (ГОССАНЭПИДНАДЗОР РФ).
- Полный пакет испытаний:
- На огнестойкость;
  - На звукоизолирующую способность;
  - На стабильность в конструкции.